

Dedicated to People Flow™



Naše nabídka

VÝTAH KRNOV SZZ – Operační trakt

Datum nabídky: 08.02.2023

Číslo nabídky: 0014060494 -LNM-FRB-2023

Ing. Miroslav Geryk
Dvořákův okruh 2149/13
794 01 Krnov
tel. 774 630 321, 777 009 772

KONE, a.s.
Evropská 423/178
160 00 Praha 6

Nabídka č. 0014060494-LNM-FRB-2023

Číslo kalkulace: T-0006200344

Vážený zákazníku,

děkujeme Vám za pozvání k účasti na výběrovém řízení výše uvedeného projektu. Jsme hrdí, že Vám můžeme nabídnout produkty patřící do světové špičky, které jsou přesně šité na míru Vaší budově. Řešení KONE je vždy založeno na následujících základních principech:

Nejlepší v oblasti eko-efektivity

- Společnost KONE nabízí výtahy s nejlepší eko-efektivitou na trhu, které snižují celkové náklady provozovatele a minimalizují dopady na životní prostředí.
- Náš nově vylepšený výtah KONE MonoSpace® je o dalších 25% energeticky efektivnější než předchozí řešení a VDI class A je nyní standardem pro tento produkt.
- Nový KONE Direct Drive pro pohyblivé schody představuje 20% úsporu spotřeby energie oproti běžnému řešení.

Jízdní komfort, bezpečnost a spolehlivost udávající směr v odvětví

- Společnost KONE garantuje kvalitu každého instalovaného zařízení ověřením jízdního komfortu testem, před předáním výtahu - unikátní služba pouze v KONE.
- Tichou a bezproblémovou jízdu našich výtahů umožňuje kompletně renovovaný stroj KONE EcoDisc®, nové brzdy, výtahový systém a konstrukce kabiny. Stejně parametry platí i pro produkt KONE NanoSpace.
- Nové světelné a zvukové signalizace pohyblivých schodů a chodníků poskytnou srozumitelnou a bezpečnou navigaci cestujících.

Design, který získává ocenění

- Společnost KONE nabízí širokou kolekci funkčních a vizuálně atraktivních designů, navržených našimi profesionálními návrháři, kteří za ně získali i prestižní ocenění.
- Máme nejflexibilnější a nejvšestrannější nabídku interiérů kabin výtahů.

Komplexní servis podporující každý krok Vašeho projektu

- Společnost KONE nabízí profesionální nástroje pro návrh a design šetřící čas a náklady během přípravných prací na Vašem projektu.
- Naše efektivní metoda montáže bez lešení šetří náklady, minimalizuje hluchost a rušnost, která by zasahovala do vykonávání činností ostatních profesí.

Pokud požadujete jakoukoliv další informaci či vysvětlení, neváhejte nás kontaktovat.

S pozdravem,

Jiří Otahal
+420 601087057, jiri.otahal@kone.com, www.kone.cz

CENTRÁLA KONE, a. s.

Evropská 423/178, 160 00 Praha 6

Nová zařízení:
tel.: 212 345 408, fax: 212 345 553
Servis:
tel.: 212 345 421, fax: 212 345 556
Modernizace:
tel.: 212 345 415, fax: 212 345 553

Celostátní dispečink: 844 115 115

POBOČKY:

V Lipkách 894, 500 02 Hradec Králové
tel.: 495 545 438, fax: 495 407 576

Matice Školské 17, 370 01 České Budějovice
tel./fax: 386 360 222

Na Zákopě 664/1a, 773 00 Olomouc
tel.: 585 233 986, fax: 585 222 815

Videňská 546/55, 639 00 Brno
tel.: 541 212 676, fax: 549 243 250

1.máje 103,
Ostrava 703 00
tel.: 596 945 800, fax: 596 945 801

www.kone.cz

e-mail: kone.zakaznik@kone.com

Certifikace ISO 9001:2008
Certifikace ISO 14001:2004



Obsah

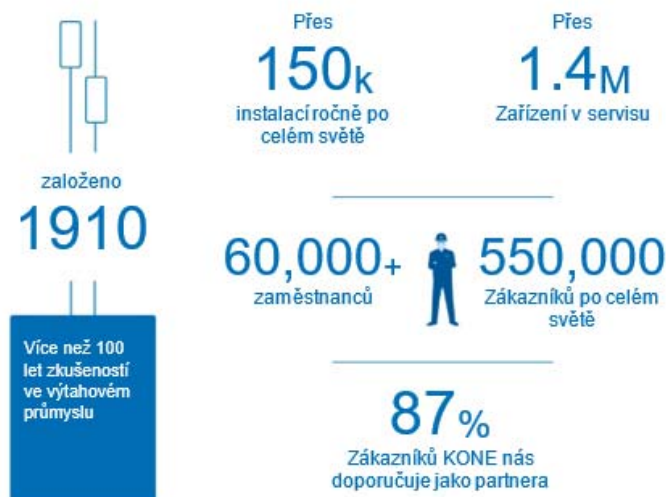
1.	Proč KONE?	4
2.	Zajištění úspěchu projektu	5
	Přehled projektu	5
3.	Vaše řešení	6
	TECHNICKÁ SPECIFIKACE	6
	MATERIÁLY A PROVEDENÍ	8
	Výtah 1600kg, 21 osob	8
4.	Cenová nabídka	12
	Platební podmínky	12
	Záruka	13
5.	Instalace	14
6.	Vaše údržba KONE Care™	14

1. Proč KONE?

KONE ve zkratce

KONE je globální lídr ve výtahovém a eskalátorovém odvětví. Naším cílem je vytvořit z měst lepší místo pro život.

Naše univerzální portfolio produktů zahrnuje širokou škálu inovativních produktů včetně výtahů, eskalátorů, pohyblivých chodníků, automatických dveří pro budovy, monitorovacích, přístupových a cílových systémů řízení.



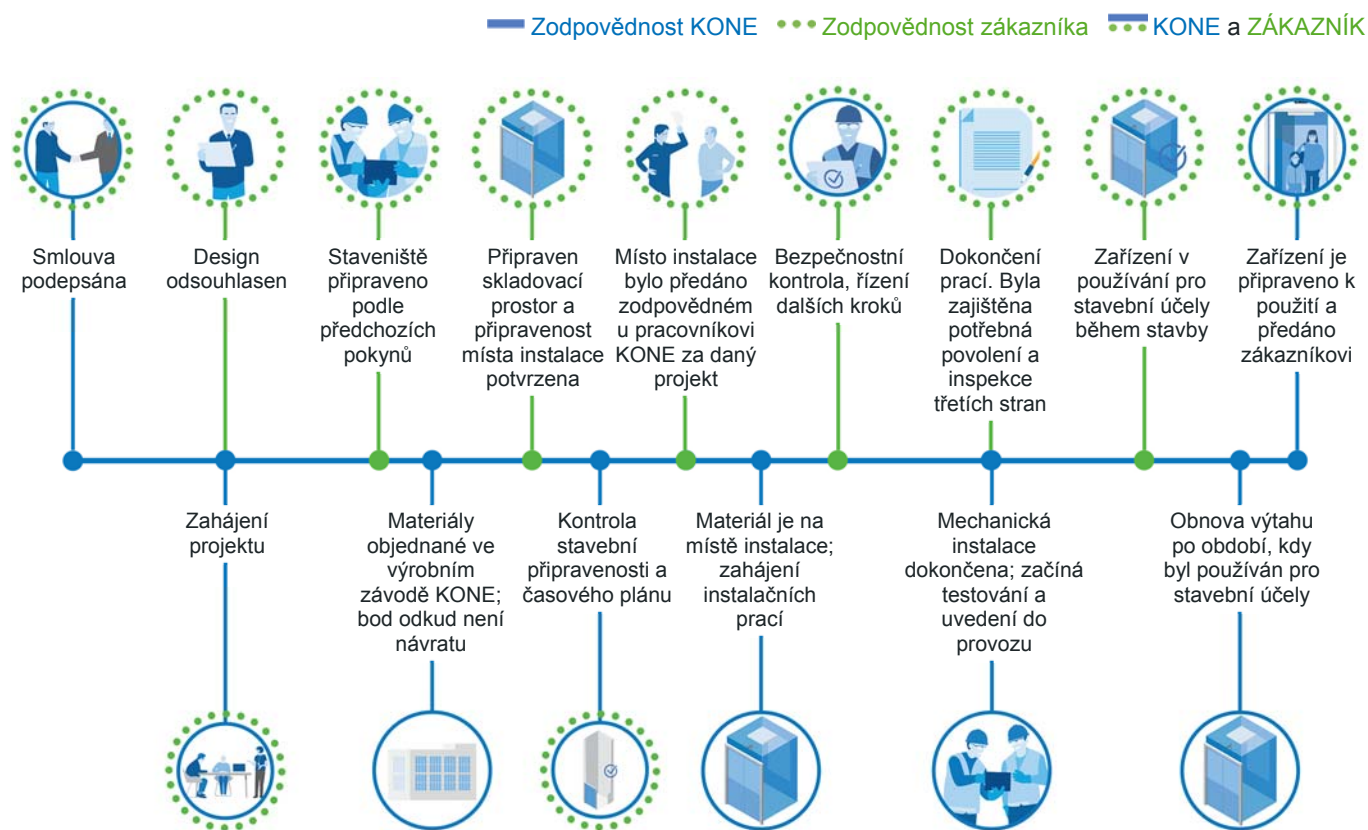
Hodnota pro Vás

Práce s KONE znamená efektivní, bezpečný a bezproblémový projekt od začátku do konce - naším úkolem je usnadnit vaši práci:

- ✓ Rozsáhlé odborné znalosti o People Flow a inovativní řešení pro optimalizaci využití prostoru v budově, jakož i hodnoty a uživatelského dojmu.
- ✓ Dodržování nejnovějších norem a bezpečnostních předpisů.
- ✓ Odborná podpora v celém projektu s cílem nalézt nejlepší řešení a rychle vyřešit jakékoli problémy.
- ✓ Nejflexibilnější a nejvšestrannější nabídka atraktivních interiérů tohoto odvětví.
- ✓ Zajištění kvality s přísnými kritérii pro každou fázi instalace a důkladné testování kvality jízdy každého výtahu před předáním.
- ✓ Spolehlivé zařízení s průměrnou mírou provozní spolehlivosti více než 99%.
- ✓ Udržitelnost a efektivita nákladů díky energeticky efektivním řešením.

2. Zajištění úspěchu projektu

Přehled projektu



Základní požadavky na stavební připravenost

Před zahájením prací zajistí objednatel splnění následujících podmínek tak, aby technici KONE mohli včas dodržet odsouhlasený harmonogram prací a bezpečnost na stavbě:

- 1 Skladový prostor o velikosti 6m x 5m (cca 30 m²) se nachází v nejnižším patře, v blízkosti výtahové šachty, s volnou transportní cestou pro výtahy;
- 2 Výtahová šachta je vždy čistá a suchá;
- 3 Šachta je postavena dle dispozičních výkresů firmy KONE, je označena úroveň čisté podlahy (FFL) a z bezpečnostních důvodů jsou dveřní otvory v šachtě zajištěny proti pádu osob;
- 4 Třífázový přívod elektrického proudu pro montáž a montážní vrátek (Tirak);
- 5 Montážní háky a otvory pro ventilaci jsou umístěny dle dispozičních výkresů;

3. Vaše řešení

TECHNICKÁ SPECIFIKACE

1600kg, 21 osob

Základní nabídka

Typ výtahu	Osobní výtah
Produkt	KONE TranSys DX
Digitální služby (KONE Flow Connectivity)	Zařízení vybavené API zabudovanou konektivitou pro službu KONE API Zařízení připravené pro servisní službu KONE 24/7 Connected services Služba KONE API (KONE Flow Connectivity) umožňuje interakci mezi softwarovými aplikacemi a výtahy KONE prostřednictvím KONE Digital Platform (Cloud). Spojení lze použít k umožnění interakce mezi aktuálně dostupnými digitálními službami (např. KONE Residential Flow) a všemi budoucími službami s výtahy KONE, které mají aktivovanou službu API.
Umístění výtahového stroje	Horní část šachty
Nosnost (kg/osob)	1600 / 21
Rychlost (m/s)	1
Zdvih (m)	15.18
Počet stanic	6
Přední vstupy	5
Zadní vstupy	1
Typ řízení	Jednosměrné sběrné dolů, řídící systém s 1 výtahem (Simplex).
Předpisy	EN 81-20 ed. 2:2021 EN 81-21:2018 2018

Konstrukce šachty

Rozměry šachty (mm)	2215 x 2770
Zapuštění prahu dveří přední / zadní (mm)	100 dveře do niky 100mm na straně C
Hloubka prohlubně (mm)	1250 – požadavek na hlubší prohlubeň
Výška horního přejezdu (mm)	3780
Výška horního přejezdu s prodloužením pro instalaci (mm)	3780 mm
Materiál šachty	Betonová šachta nebo ocelové nosníky s navařenými terči pro kotvení výtahu / terče M16*50mm

Mechanické komponenty a stroj

Pohon	Bezpřevodový
Výkon motoru (kW)	9.2
Jmenovitý proud (A)	20
Záběrový proud (A)	27
Jmenovitý proud s osvětlením šachty (A)	30

Záběrový proud včetně osvětlení šachty (A)	37
Typ osvětlení šachty	LED osvětlení šachty
Hlavní pojistky v rozvaděči (A)	20
Přívod proudu k výtahu (V / Hz)	3 x 400 / 50
Přívod proudu pro osvětlení kabiny (V / Hz)	230 / 50
Typ napájení	3 fázový TN-S/MSW 5 - rozměry viz dispoziční výkresy výtahu
Vodítka a příslušenství	Způsob ukotvení: hmoždinky do betonu Typ vodících čelistí rámu kabiny SLG2A
Nosné prostředky	Nosná ocelová lana kabiny a vyvažovacího závaží v odpovídající kvalitě a ve shodě s příslušnými bezpečnostními normami.
Zařízení pro nízkou prohlubeň	Standardní prohlubeň
Zařízení pro nízký horní přejezd	Zařízení pro nízký horní přejezd
Uspořádání bezpečného prostoru	Funkce SSA RTE - bezpečnostní zařízení pro snížený horní přejezd, podle EN 81-21
Korýtka elektroinstalace šachty	Funkce STE N - bez korýtek /NGSE

Kabina a dveře

Rozměry kabiny (ŠxHxV) (mm)	1450 x 2250 x 2100
Rozměr dveří (ŠxV) (mm)	1200 x 2000
Výška dveřního otvoru (Přední / Zadní vstup) (mm)	2180 / 2180
Upevnění dveří	Způsob ukotvení dveří: pomocí hmoždinek (E) 28-Railing2, Drv 1.5, Panel YG 28-Railing2, Drv 1.5, Panel YG
Typ prahu kabinových dveří	N, práh bez přechodové lišty
Typ prahu šachetních dveří	N1, práh bez přechodové lišty, v šachtě L3, práh s přechodovou lištou (šířka 92 mm), v šachtě
Servisní panel MAP pro údržbu a nouzové vyproštění	MAP umístěn v 6. podlaží Servisní panel MAP je zabudován v rámu šachetních dveří (verze DMAP) Servisní panel MAP je bez požární odolnosti Materiál provedení MAP: Asturias Satin (F), broušená nerezová ocel

MATERIÁLY A PROVEDENÍ

Výtah 1600kg, 21 osob

Interiér

Stěny

Orientace stěnových panelů	Vertikální panely
Stěny kabiny	Asturias Satin (F), broušená nerezová ocel
Čelní stěna	Asturias Satin (F), broušená nerezová ocel
Dodatečné volby	Sklopné sedátko nerez - vzor 7 (v souladu s normou ČSN EN 81-70)



Strop

Typ a materiál	CL80; Přímé osvětlení, kruhové LED Asturias Satin (F), broušená nerezová ocel
----------------	--



Podlaha

Materiál a barva	Carbon Black (RC30), guma, černá barva
------------------	--



Příslušenství

Zrcadlo	FW/PH Plná šířka/Částečná výška Umístění: na levé boční stěně (strana D)
---------	---



Okopová lišta

Asturias Satin (F), broušená nerezová ocel



Dveře

Typ dveří KES600
2L, dvoupanelové stranové, levé
[TYP_DOOR_PACKAGE(1)]

Kabinové dveře

Materiál dveří Asturias Satin (F), broušená nerezová ocel Panel Y, Střední odolnost panelu
Materiál prahu C, ocelový profil + hliníkový povrch

Šachetní dveře

Rám dveří Dveře s rámem
Materiál dveří Asturias Satin (F), broušená nerezová ocel
Materiál prahu C, ocelový profil + hliníkový povrch

Dveře Group 1 - 1600kg, 21 osob

Dveře

Typ dveří KES600
2L, dvoupanelové stranové, levé


Materiál dveří Asturias Satin (F), broušená nerezová ocel Panel Y, Střední odolnost panelu
Materiál prahu C, ocelový profil + hliníkový povrch
Rám dveří Dveře s rámem
Materiál dveří Asturias Satin (F), broušená nerezová ocel
Materiál prahu C, ocelový profil + hliníkový povrch

Číslo nástupiště	Značení	Hlavní nástupiště (A)	Hlavní nástupiště (C)	Vzdálen ost mezi patry	Provedení dveří	Požární odolnost
6	6	X	N		Asturias Satin (F), broušená nerezová ocel	S požární odolností EW60 podle EN 81-58
5	5	X	N	4380	Asturias Satin (F), broušená nerezová ocel	S požární odolností EW60 podle EN 81-58
4	4	X	N	4450	Asturias Satin (F), broušená nerezová ocel	S požární odolností EW60 podle EN 81-58
3	3	X	N	3550	Asturias Satin (F), broušená nerezová ocel	S požární odolností EW60 podle EN 81-58
2	2	N	M	1280	Asturias Satin (F), broušená nerezová ocel	S požární odolností EW60 podle EN 81-58


1	1	X	N	1520	Asturias Satin (F), broušená nerezová ocel	S požární odolností EW60 podle EN 81-58
---	---	---	---	------	--	---

Uživatelské rozhraní


Ovládací prvky kabiny

Počet ovládacích panelů v kabině (COP)	Počet COP: 1	
Typ a provedení panelu	Typ: KSC143, rolující DOT-matrix Plná výška (FH) Materiál krycí desky: Broušená nerezová ocel Asturias Satin (F) Tlačítka: kulatá (obrázek je ilustrativní, počet a rozmístění tlačítek závisí na konkrétní konfiguraci) Podsvětlení tlačítek: jantarová barva Reliéfní značení	
Další funkce	TTC DTF - Průchozí kabina, šachetní dveře nejsou ve stejné úrovni(ích), dvě sady kabinových ovládacích tlačítek Funkce DCB - tlačítko pro zavření dveří Funkce DOB O - tlačítko pro otevření dveří	

Ovládací prvky v nástupišti

Kombinace přivolávačů	Typ přivolávače: KSL 140, hranatý, zapuštěný (obrázek je ilustrativní, osazení tlačítka příp. klíčky závisí na konkrétní výbavě výtahu) Umístění: na čelní stěně šachty Materiál krycí desky: Asturias Satin (F), broušená nerezová ocel Kruhový Podsvětlení tlačítek: jantarová barva	
-----------------------	--	---

Signalizační prvky v nástupišti

Kombinace indikátorů	Ukazatel polohy kabiny KSI/KSA ve všech nástupištech KSI143/KSH150 Materiál: Asturias Satin (F), broušená nerezová ocel 11; LED Umístění: na čelní stěně šachty	
----------------------	---	---

People Flow doplňky řízení výtahu

Předotevírání dveří ve dveřní zóně (před zastavením výtahu)	Funkce ADO - před-otevírání dveří
---	-----------------------------------

Bezbariérovost a bezpečnost

Gong v kabině	Funkce GOC ET - akustický gong při příjezdu, na kabině, elektronický, 2x pro směr dolů
Zabezpečení vstupu do kabiny	Světelná clona (CF) Zajišťuje maximální bezpečnost při vstupu do kabiny výtahu. Pomocí senzorových paprsků detekuje prostor dveří a zabrání jejich uzavření v případě, že se ve vstupu stále nalézá osoba nebo předmět.
Zvonek ALARM	Funkce ABE M - zvonek alarmu, v hlavní stanici

Hlásič pater	Funkce ACU F - hlásič pater, hlasový modul umístěn v ovládacím panelu kabiny
Indikace polohy kabiny v kabině	Ukazatel polohy v kabině s displejem typu Dot-matrix
Nouzový vypínač STOP	Funkce EMH T - nouzový STOP v šachtě se dvěma bezpečnostními spínači
Nouzový interkom	Funkce ISE M - nouzový intercom mezi kabinou a rozváděčem výtahu
Automatické zamykání šachetních dveří	Funkce LOA MO - zámek automatických dveří, mechanický zámek se zařízením nouzového otevření

Doplňky preventivní ochrany


Třída požární odolnosti dveří	S požární odolností EW60 podle EN 81-58
Zobrazení hlášení v nástupišti	Bez symbolu "Zákaz vstupu" na přivolávači
Automatické vyrovnávání polohy kabiny	Funkce ACL B - automatické dorovnávání polohy kabiny ve stanici
Detekce požáru	Funkce FID BC - příprava na signál o požárním poplachu, dveře zavřené
Osvětlení šachty	Funkce SHL CS - osvětlení šachty výtahu, vypínač a jištění v rozváděči, vypínač v prohlubni.
Obousměrný komunikátor	Funkce KRM - KONE obousměrné komunikační zařízení v kabině výtahu Funkce KRM GSM - obousměrné komunikační zařízení v kabině výtahu připravené na GSM digitální síť, GSM včetně záložního zdroje

Eco-efektivita

Provoz osvětlení kabiny	Funkce OCL A - ovládání osvětlení v kabině, automatické
Rezistorové brždění / Rekuperační pohon	Funkce BMV M - systém pohonu s rekuperací

4. Cenová nabídka

 Výtah

	Název zařízení	Název řešení	Normy/Legislativa	Nosnost (kg/os)	Cena za položku (Kč)
	1600kg, 21 osob	1 x KONE TranSys DX	EN 81-20 ed. 2:2021 EN 81-21:2018 2018	1600 / 21	Kč 1 850 000,00
Celkem v budově					Kč 1 850 000,00
Celková cena bez DPH					Kč 1 850 000,00

V ceně díla není zahrnut případný poplatek za zařízení staveniště.

DPH bude účtována v zákonné výši dle typu objektu.

Kalkulace je založena na obsahu specifikovaném v základní části nabídky a dodatcích, které jsou její nedílnou součástí. Konkrétní podoba obchodních podmínek (vč. platebních) bude v případě dohody smluvních stran uvedena ve smlouvě o dílo. Veškeré obrázky a fotografie použité v této nabídce mají informační charakter a jsou ilustrativní.

Tato nabídka je platná při uzavření Smlouvy o dílo do 60 dní ode dne vyhotovení a se zahájením realizace dle vzájemně odsouhlaseného harmonogramu prací.

Zhotovitel je oprávněn navýšit cenu díla v případě, že změna indexu cen průmyslových výrobců dle Českého statistického úřadu (www.czso.cz; kód 011044) a/nebo změna kurzu CZK/EUR dle České národní banky (www.cnb.cz) bude vyšší než 3% od data podpisu Smlouvy o dílo k datu zahájení montáže každého jednotlivého zařízení. V tomto případě je Zhotovitel oprávněn navýšit cenu v konečném daňovém dokladu o procentuální změnu výše indexu a/nebo procentuální změnu kurzu mezi dnem podpisu Smlouvy o dílo a dnem zahájení montáže těchto zařízení, nedohodnou-li se smluvní strany jinak.

Zahrnutá lokální výbava

1600kg, 21 osob

- Doprava v tuzemsku
- Bankovní garance
- Zkouška za účasti technika KONE
- Vyvážení výtahu
- Likvidace odpadu z obalů
- Standardní doplňky výtahu
- Technická dokumentace výtahu

Následující položky nejsou součástí této nabídky

- Stavební práce a připomoci jako je například začištění dveřního otvoru po instalaci šachetních dveří
- Požadovaná stavební připravenost (případné niky, kabeláž, skladovací prostory)
- Požární ucpávky
- Zařízení staveniště

Platební podmínky

Prodejní cena je platná za následujících platebních podmínek:

60% Po uzavření smlouvy o dílo bude vystavena 1. dílčí faktura, jejíž splatnost bude stanovena v závislosti na požadovaném termínu realizace, ze kterého se odvíjí potřebný termín zahájení výroby výtahu. Úhrada

této platby je podmínkou zahájení výroby.

- 30% Po ukončení výroby a po dodání výtahu na stavbu nebo do externího skladu KONE a.s. bude vystavena 2. dílčí faktura. Úhrada této platby je podmínkou pro předání výtahu (díla) objednateli.
- 10% Po ukončení montáže výtahu a jeho předání objednateli bude vystaven konečný daňový doklad na zbývající část ceny díla s vyúčtováním DPH v zákonné výši.

Doba splatnosti 1. a 2. faktury bude stanovena ve smlouvě o dílo v návaznosti na harmonogram realizace projektu, splatnost konečného daňového dokladu je 14 dnů ode dne vystavení.

Konkrétní podoba obchodních podmínek (vč. platebních) bude v případě dohody smluvních stran uvedena ve smlouvě o dílo.

Záruka

Záruční doba je 5 let od uvedení zařízení (výtahu / pohyblivých schodů a chodníků) na trh. Platí za předpokladu, že bude se společností KONE, a.s. uzavřena servisní smlouva platná minimálně po dobu záruky.

V opačném případě je záruka poskytnutá objednateli v délce trvání 24 měsíců od uvedení na trh.

Využití zařízení pro stavební účely

Využití zařízení pro stavební účely není součástí naší nabídky a použití pro stavební účely je předmětem dodatečného jednání a podléhá schválení firmy KONE. Toto je rovněž předmětem podpisu servisní smlouvy o využití zařízení pro stavební účely, která může být v případě potřeby poskytnuta naším obchodním oddělením.

Vezměte prosím na vědomí, že používání našich produktů před předáním není možné, aniž by obě strany podepsaly smlouvu o využití zařízení pro stavební účely.

Chcete-li tuto příležitost dále projednat, kontaktujte nás prosím.

5. Instalace

1. Unikátní systém montáže bez lešení, nabízející bezkonkurenční časové úspory;
2. Minimální omezení ostatních profesí vzhledem k instalaci zařízení na stavbě;
3. Standardní komponenty výtahu potřebné pro instalaci jsou dodány na stavbu jako kompletní balík;
4. Přísná kritéria kvality pro každou fázi instalace - zajištění principu "vždy napoprvé správně";
5. Maximální bezpečnost na stavbě díky pravidelným školením, kontrolám stavby, instalačním průkazům bezpečnosti a osvědčeným instalačním metodám;
6. Eko-efektivní instalační procesy maximalizující recyklaci odpadu a minimalizující použití rozpouštědel;
7. Dodávka materiálu a příjezd montážních techniků na stavbu dle předem odsouhlaseného harmonogramu;
8. Zkušený vedoucí montér koordinující celý montážní proces od počátku až do konce;
9. Hlubkové testování jízdního komfortu každého zařízení před předáním - unikátní servis pouze v KONE.

6. Vaše údržba KONE Care™

V rámci konceptu KONE Care™ Vám můžeme nabídnout několik balíčků servisních činností, které byly navrženy na nabídnuté řešení. Pro zajištění bezproblémového chodu zařízení, jeho dlouhodobou spolehlivost a úsporný provoz doporučujeme, aby na tyto činnosti byla uzavřena smlouva se společností KONE. Bližší informace a samotnou nabídku na tuto službu vám rádi připravíme.

Celkem Vám nabízíme 3 hlavní typy KONE Care™ řešení, ze kterých si vyberete to, které bude nejvíce vyhovovat Vaším potřebám. Každé z nich lze rozšířit o další servisní činnosti z našeho portfolia.

Příloha č.1: Legislativa

Navrhované řešení odpovídá Vaší specifikaci a následujícím zákonům, nařízením vlády a normám:

NV 122/2016 Sb. v platném znění, o posuzování shody výtahů a jejich bezpečnostních komponent (odpovídá Směrnici 2014/33/EU)

NV 117/2016 Sb. v platném znění, o technických požadavcích na výrobky z hlediska elektromagnetické kompatibility (odpovídá Směrnici 2004/108/ES)

NV 176/2008 Sb. v platném znění o technických požadavcích na strojní zařízení

ČSN EN 81–20 v platném znění, Bezpečnostní předpisy pro konstrukci a montáž výtahů.

ČSN EN 81- 28 v platném znění, Bezpečnostní předpisy pro konstrukci a montáž výtahů Část 28 : Dálková nouzová signalizace u výtahu určených pro dopravu osob a nákladů

ČSN 27 4210 v platném znění, Bezpečnostní předpisy pro konstrukci a montáž výtahů – Nejvyšší povolené hodnoty hladin emisního akustického tlaku výtahů a stavební řešení zaměřená proti šíření hluku výtahů v nových stavbách

Zákazník zajistí prostředí v šachtě a v nástupištích:

Normální dle ČSN 33 2000-5-51, tabulka 51A, požadovaná teplota + 5° až + 40°.

Příloha č.2: Návrh harmonogramu dodávky

Řádné naplánování projektu a harmonogram prací umožňuje bezproblémovou a včasnou montáž výtahu. Dodání a následné dodržování návrhu harmonogramu dodávky je založeno na předpokladu, že budou aplikovány standardní metody instalace.

Příprava smlouvy a dispozičních výkresů	2 týdny	Projektová dokumentace pro Vás bude připravena během 2 týdnů, za předpokladu splnění následujících podmínek.
Výroba a dodání	10-20 týdnů	Období vyžadované pro výrobu výtahu na základě odsouhlasení dispozičních výkresů, obchodně-technické specifikace výtahu a úhrady 1. dílčí faktury bude potřeba pro výrobu zařízení 10 - 20 týdnů (podle typu výtahu).
Kontrola stavební připravenosti	1 týden	Firma KONE provede kontrolu stavební připravenosti
Montáž výtahu	4 týdny	Pouze za předpokladu, že místo instalace prošlo inspekci, podle podkladů společnosti KONE bez závad, může být zahájena montáž výtahu. Doba montáže závisí na konkrétní specifikaci výtahu.
Zkouška a uvedení do provozu	1 týden	Pro odzkoušení a uvedení výtahu do provozu musí být provedena revize přívodu el. proudu. Stavba zajistí dostatečné třífázové napájení.

Veškeré práce budou realizovány při zajištění provozu budovy, za přísného dodržení bezpečnosti práce a to dle platných předpisů a norem. Při konečném předání zařízení do provozu doloží zhotovitel příslušné atesty, revizní zprávy a potřebné certifikáty v souladu s uzavřenou smlouvou o dílo. Harmonogram prací je po dohodě se zákazníkem realizován s maximálním ohledem k provozu budovy. V případě, že do uvedeného harmonogramu zasáhnou státní svátky, úměrně se o tuto dobu termíny prodlužují. Naše nabídka je kalkulována s předpokladem, že veškeré práce budou prováděny v rámci běžných pracovních dnů. V případě požadavku na úpravu tohoto harmonogramu, prosím, kontaktujte odpovědného zástupce společnosti KONE.

Podmínkou pro uzavření Smlouvy o dílo na dodávku výtahů a zahájení přípravných prací:

1. Je schválena a podepsána obchodně technická specifikace vycházející z této nabídky;
2. Jsou odsouhlaseny všechny požadavky objednavatele a kapacitní možnosti zhotovitele, byly vzájemně dohodnuty termíny dodávky a její klíčové milníky;
3. Byly nám poskytnuty všechny potřebné informace a podklady pro zpracování dispozičních výkresů.

Podmínkou pro zahájení výroby a následnou montáž je obdržení platby za 1. dílčí fakturu.

V případě požadavku na úpravu tohoto harmonogramu, prosím, kontaktujte odpovědného zástupce společnosti KONE.

Upozornění:

Termíny v této nabídce uvedené mohou být ovlivněny z důvodu zpoždění dodávek způsobených opatřeními k zastavení šíření epidemie koronaviru (Covid 19). V takovém případě budou termíny upraveny dle aktuálních možností KONE, a.s.

Příloha č.3: Ekoefektivita

Energeticky úsporná řešení

Regenerační řešení, LED osvětlení a ekologicky efektivní provozní režimy pomáhají snížit spotřebu energie zařízení.

Bezpečné a odolné materiály

Naše interiéry výtahů jsou vytvořeny z odolných, funkčních a netoxických materiálů, které maximalizují pohodu a pohodlí cestujících; K našim eskalátorům patří stupňovitý řetěz, který není třeba mazat a který šetří olej, snižuje opotřebení řetězu a snižuje riziko požáru.

Nejlepší energetická účinnost ve své třídě

KONE bylo první společností, které dosáhlo klasifikace energetické účinnosti třídy A pro své objemové výtahy podle normy ISO 25745.

Světová udržitelnost

V roce 2019 byla společnost KONE označena jako 43. nejudržitelnější společnost na světě společností Corporate Knights, předním časopisem o udržitelném podnikání.

Třída A v oblasti změny klimatu

KONE obdržela skóre A- v oblasti klimatických opatření v seznamu CDP 2018 světových podniků, které jsou vedoucími pracovníky v oblasti ochrany životního prostředí.



Příloha č.4: Connected People Flow řešení

Zde uvádíme příklady našich technologií a řešení, které by Vás mohly zaujmout.

KONE 24/7 Connected Services – zvýšená bezpečnost, maximální transparentnost s Amazon Web Services (AWS)



Díky službě **KONE 24/7 Connected Services** získáte virtuálního servisního technika v podobě umělé inteligence Amazon Web Services (AWS), který 24 hodin denně neustále kontroluje stav vašeho výtahu, vyhodnocuje chyby, učí se z nich a vytváří požadavky na servisní úkony našim servisním technikům. Ti jsou pak na zařízení většinou dříve, než samotná závada nastane. I vy jste informováni o stavu Vašeho zařízení a o činnosti našeho servisu a údržby. Dostáváte prostřednictvím **KONE On-line**, nebo **KONE Mobile** všechny informace o vytvořených potenciálních opravách a o provedených kontrolách umělou inteligencí, které naši servisní technici při zásahu vyřešili.

Objevte nové technologie a buďte o krok napřed. Nabídněte všem uživatelům výtahu mnohem lepší servis. Dopřejte si výtah bez poruch!

Více na:
www.kone.cz